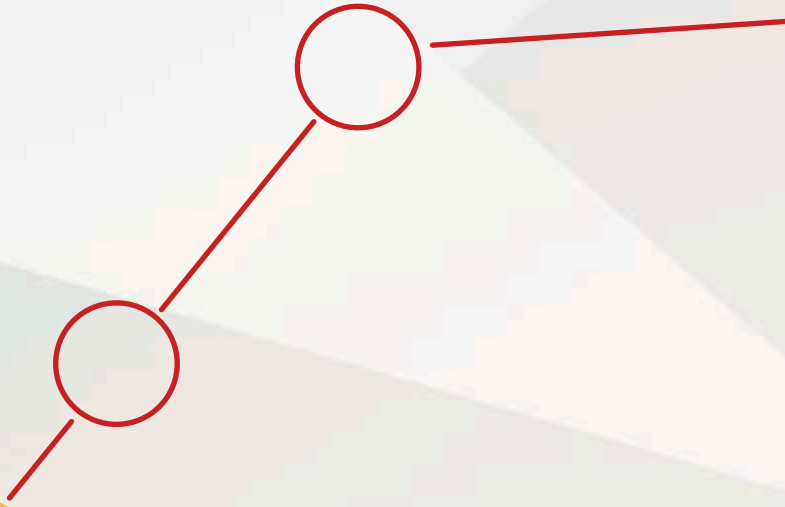




**sabin**

MEDICINA DIAGNÓSTICA

RELATÓRIO DE  
**SUSTENTABILIDADE**  
2016



# sumário



GOVERNANÇA **CORPORATIVA**  
E COMPROMISSO **SOCIOAMBIENTAL**

6



**INOVAÇÃO**

16



SUSTENTABILIDADE  
**SOCIAL**

20



SUSTENTABILIDADE  
**AMBIENTAL**

26



PROCESSO  
**TÉCNICO E DA QUALIDADE**

32



**GESTÃO DE PESSOAS**

42



**COMUNICAÇÃO E RELACIONAMENTO**  
COM O MERCADO

50



**PREMIAÇÕES**

58



**UNIDADES**

66



O Sabin nasceu de um sonho. Sonho este que continua a ser realizado diariamente e que, em 2016, rendeu grandes frutos. Sempre contando com o auxílio de nossos mais de 4.000 colaboradores, hoje temos orgulho de ser uma referência na promoção à saúde e de estar entre os maiores grupos de medicina diagnóstica do País. Anualmente, somos reconhecidos por instituições nacionais e internacionais pela qualidade de nossos serviços, bem como por nossas estratégias de gestão de pessoas, responsabilidade socioambiental e pesquisas técnico-científicas.

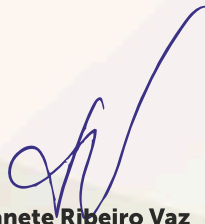
Essa trajetória de sucesso foi edificada por meio de uma cultura forte, além de valores e propósitos claros que regem a essência do Sabin como credibilidade, ética, responsabilidade socioambiental, inovação, qualidade, respeito à vida e simplicidade. Outro pilar que ampara o crescimento da empresa é a Governança Corporativa. O Conselho de Administração do Grupo Sabin é guardião do crescimento sustentável e compartilha de nossa experiência e filosofia empreendedora.

Ao fazermos uma retrospectiva, sabemos que o Sabin prosperou impulsionado pela qualidade e inovação que dedicamos a todos os processos, além do constante cuidado em executar um serviço de valor e em ser uma empresa diferenciada no atendimento ao cliente. A prova de que estamos no caminho correto é mensurável em nosso processo de expansão, pela satisfação de toda a cadeia produtiva nas mais de 20 cidades onde atuamos. Em cada um desses locais, o Instituto Sabin realiza ações integradoras nas áreas de esporte, saúde, educação e inovação social, a fim de proporcionar mais qualidade de vida às comunidades.

Dando continuidade ao nosso sonho, seguimos alinhados à nossa visão de ser referência em saúde na América Latina, buscando objetivos que sempre estiveram em nosso DNA: o sorriso dos nossos colaboradores e a satisfação dos nossos clientes.

  
**Sandra Soares Costa**

Presidente do Conselho de Administração  
do Grupo Sabin

  
**Janete Ribeiro Vaz**

Vice-presidente do Conselho de Administração  
do Grupo Sabin



É com muita alegria que apresentamos o Relatório de Sustentabilidade, ano base 2016. Este documento traduz a inovação e o compromisso do Sabin. As ações contidas aqui são alinhadas aos princípios do Pacto Global da ONU, do qual somos signatários.

O Sabin é uma empresa de medicina diagnóstica, que oferece serviços de análises clínicas, check-up executivo, vacinação e diagnóstico por imagem. Nos últimos anos, levamos nossa marca para 20 cidades em um ousado projeto de expansão e estamos presentes nas cinco regiões do País. Em 2016, chegamos a Londrina (PR) e a Ribeirão Preto (SP). Ampliamos nossa atuação na cidade de Anápolis e passamos a atuar na área de imagem também em Salvador (BA) e Uberaba (MG). Além disso, expandimos nossos serviços em cidades do Vale do Paraíba, em São Paulo, e no Recôncavo Baiano. Em cada um desses locais, nossa cultura organizacional está disseminada e alinhada à nossa missão de oferecer serviços de saúde com excelência.

O ano de 2016 também foi repleto de outras conquistas. Pelo segundo ano consecutivo, recebemos mais de 40 premiações e reconhecimentos, entre os quais destacamos o prêmio do Anuário Época 360º, que elegeu o Sabin como a Melhor Empresa na Categoria Saúde e a Melhor na Dimensão Visão de Futuro. Neste ano, também nos tornamos

signatários dos 7 Princípios de Empoderamento das Mulheres, que, estabelecidos pela ONU Mulheres, ajudam a incorporar valores e práticas que visem à equidade de gênero

Com a inovação em nosso DNA, vimos nossa equipe técnica desenvolver um exame único que detecta dengue, zika e chikungunya em uma mesma reação. Tal pesquisa foi a única da América Latina premiada no maior congresso de análises clínicas do mundo, o AACC, e hoje é um método na detecção e tratamento das doenças. Ainda em 2016, atingimos mais um marco da nossa história com a nova sede e seu moderno Núcleo Técnico Operacional. No Sabin, acreditamos que inovar é essencial para o desenvolvimento e o crescimento de um negócio, ainda mais quando há o compromisso com a credibilidade dos resultados e com a sustentabilidade de toda a cadeia produtiva e das comunidades em que atuamos.

Por tudo isso, é com a sensação de dever cumprido que partilhamos com vocês nossas conquistas.

Cordialmente,



**Lídia Abdalla**

Presidente Executiva do Sabin Medicina Diagnóstica



GOVERNANÇA  
**CORPORATIVA**  
E COMPROMISSO  
**SOCIOAMBIENTAL**





O processo de Governança Corporativa sempre esteve alinhado aos valores do Sabin. Em 2013, a empresa chegou a um nível de maturidade em que as sócias optaram por se dedicar às decisões mais estratégicas na organização. Nessa sucessão, Sandra Soares Costa e Janete Vaz passaram a atuar no Conselho de Administração do Grupo Sabin e nomearam profissionais com conhecimento do negócio e alinhados aos valores

organizacionais para conduzir o dia a dia da empresa.

Todo o processo para a definição da Governança Corporativa completou seis anos, com a assessoria da Fundação Dom Cabral, por meio da Parceria para o Crescimento Sustentável (PCS), que também orienta a estratégia de expansão da empresa.



## CONSELHO DE ADMINISTRAÇÃO

### SANDRA SOARES COSTA

Presidente do Conselho de Administração do Grupo Sabin

### JANETE VAZ

Vice-presidente do Conselho de Administração do Grupo Sabin

---

### NEWTON GARZON

Conselheiro Externo

### JOSÉ MÁRCIO

Conselheiro Externo



Atento ao bem estar de seus colaboradores e das comunidades onde atua, o compromisso do Sabin com a melhoria da qualidade de vida vai além das portas da empresa. Desde 2003, atende às normas da SA 8000, voltadas para avaliação da responsabilidade social. A partir de 2007, signatário do Pacto Global, realizado entre a ONU e demais empresas, que tem como objetivo mobilizar a comunidade empresarial internacional na disseminação de práticas e políticas de sustentabilidade

socioambiental, econômico-financeiras e de desenvolvimento de pessoas. Em 2016, a empresa também se tornou signatária dos 7 Princípios de Empoderamento das Mulheres, que, estabelecidos pela ONU Mulheres, buscam fazer com que elas participem integralmente de todos os setores da economia. No último ano, a empresa reviu seu compromisso a fim de mantê-lo atual diante dos novos desafios propostos pelo mercado.



Colaboradora do Sabin, Salvador-BA.

# Negócio

## Promoção à saúde



### MISSÃO

Oferecer serviços de saúde com excelência.

### VISÃO

Ser referência em saúde na América Latina.

### VALORES

Credibilidade

Ética

Inovação

Qualidade

Respeito à vida

Responsabilidade socioambiental

Simplicidade

**PRÁTICAS** | Confiança; entusiasmo; ousadia e transparência.



## Compromisso do Sabin

O Sabin oferece serviços de saúde com excelência, considerando os aspectos ambiental, social e econômico-financeiro. Além disso, garante a segurança do paciente e de sua rede de relacionamento por meio da gestão de processos que controlam e minimizam riscos, seguindo as seguintes premissas:



**Engajamento da alta liderança** com a satisfação de clientes e colaboradores;



**Atualização científica e tecnológica** para assegurar a exatidão, eficiência dos serviços prestados, o aperfeiçoamento e controle contínuo dos processos e de seus riscos;



**Programa de integridade** que assegure o cumprimento dos requisitos legais, éticos e a adoção de boas práticas em seus relacionamentos;



**Políticas de investimento socioambiental** por meio do uso racional de recursos, evitando desperdícios, e por uma gestão consciente dos recursos naturais e dos resíduos gerados;



**Educação continuada e engajamento dos colaboradores** com a cultura de risco e com o compartilhamento do conhecimento com a rede, alinhados às estratégias da empresa.

## Compliance na saúde

Em 2016 o Sabin acelerou o processo de implementação e gestão da integridade com a criação do Comitê de *Compliance*. Dentre as principais atividades realizadas estão a revisão do código de conduta ética, a criação do guia de *compliance* para o público interno e a definição de regras e cláusulas de integridade para suas relações contratuais e de negócios. Além disso, a Unisabin desenvolveu treinamentos, cursos e trilhas com o objetivo de mobilizar e alinhar os colabo-

radores ao contexto da integridade em suas relações.

O sistema de integridade contribui para que o público interno e a rede de relacionamento da empresa atuem de forma ética, a partir de controles e barreiras anticorrupção que inibam práticas não condizentes com a legalidade e preceitos que confrontem valores da empresa com o objetivo de reduzir riscos à reputação do Sabin no mercado.

Além das ações internas, o Sabin foi um dos apoiadores do livro **“Compliance na saúde: presente e futuro de um mercado em busca da autorregulação”**, o primeiro sobre o tema no País. Dividido em 11 capítulos, a obra expõe visões de autores

com diferentes experiências profissionais e acadêmicas, tendo sempre como tema central a ética e o *compliance* em um dos segmentos mais dinâmicos na economia brasileira.

## Princípios do Pacto Global - Empresas Signatárias

As empresas participantes do Pacto Global são diversificadas e representam diferentes setores da economia e regiões geográficas. Elas buscam gerenciar seu crescimento de uma maneira responsável, que contemple os interesses e preocupações de suas partes interessadas - incluindo funcionários, investidores, consumidores, organizações militantes, associações empresariais e comunidade. Veja abaixo os princípios do Pacto Global:

1 - Apoiar e respeitar a proteção de direitos humanos reconhecidos internacionalmente na sua área de influência;

2 - Certificar-se de que não são cúmplices em abusos e violações de direitos humanos;

3 - Apoiar a liberdade de associação e o reconhecimento efetivo do direito à

negociação coletiva;

4 - Eliminar todas as formas de trabalho forçado ou compulsório;

5 - Erradicar o trabalho infantil;

6 - Eliminar a discriminação no ambiente de trabalho;

7 - Adotar uma abordagem preventiva aos desafios ambientais;

8 - Promover maior responsabilidade ambiental;

9 - Incentivar o desenvolvimento e difusão de tecnologias ambientalmente amigáveis;

10 - Combater a corrupção em todas as suas formas, inclusive extorsão e propina.



Líderes do Sabin Sede e Regionais.



## Princípios ONU Mulheres

1 - Estabelecer liderança corporativa de alto nível para a igualdade de gênero.

2 - Tratar todos os homens e mulheres de forma justa no trabalho – respeitar e apoiar os direitos humanos e a não discriminação.

3 - Garantir a saúde, a segurança e o bem-estar de todos os trabalhadores e as trabalhadoras.

4 - Promover a educação, a formação

e o desenvolvimento profissional das mulheres.

5 - Implementar o desenvolvimento empresarial e as práticas da cadeia de suprimentos e de marketing que empoderem as mulheres.

6 - Promover a igualdade através de iniciativas e defesa comunitária.

7 - Mediar e publicar os progressos para alcançar a igualdade de gênero.

## Responsabilidade Social

1º) Cumprir os requisitos elencados na norma SA 8000, bem como respeitar a legislação nacional, os acordos e convenções coletivas e os instrumentos internacionais de proteção ao trabalhador cuja eficácia tenha sido confirmada pelo Governo Brasileiro.

2º) Não utilizar nem apoiar a utilização por seus fornecedores e subcontratados de mão de obra infantil, nem expor jovens trabalhadores a situações perigosas, inseguras ou insalubres.

3º) Não utilizar nem apoiar a utilização por seus fornecedores e subcontratados de qualquer forma de trabalho forçado, garantindo que não faz, nem permite que se faça, uso de meios capazes de reduzir

o trabalhador à condição análoga à de escravo.

4º) Desenvolver e garantir a manutenção de um ambiente de trabalho seguro e saudável para todos os seus colaboradores.

5º) Assegurar aos seus trabalhadores a liberdade de associação sindical, conforme estabelecida pela legislação nacional, garantindo tratamento igualitário aos representantes sindicais que integram seu quadro de empregados e o pleno acesso desses representantes aos trabalhadores.

6º) Estimular as formas de negociação coletiva, quando aplicáveis.

7º) Não utilizar nem apoiar a utilização por seus fornecedores e subcontratados

de critérios discriminatórios em processos de recrutamento, seleção, treinamento e administração de pessoal.

8º) Atender rigorosamente, na aplicação de práticas disciplinares, às previsões legais sobre o tema, repudiando quaisquer formas de castigo, abuso ou coerção, física ou mental, de caráter sexual ou não.

9º) Atender todos os requisitos legais e convencionais aplicáveis à remuneração e jornada de trabalho de seus trabalhadores, evitando que sejam feitas quaisquer deduções contrárias à legislação.

10º) Empenhar todos os seus esforços para garantir a implantação, manutenção e divulgação dos compromissos ora assumidos, bem como a melhoria contínua do sistema, promovendo igualmente o comprometimento de seus fornecedores.



Inauguração de Ludoteca, São José dos Campos-SP.

## Empreendedoras de Alta Performance

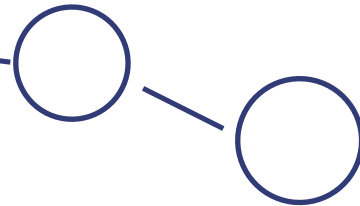
Reconhecidas pela eficiência e sucesso no empreendedorismo, as empresárias Sandra Soares Costa e Janete Vaz foram convidadas a participar de um capítulo do livro Empreendedoras de Alta Performance.

No capítulo, as gestoras ressaltam a importância de investir no crescimento profissional dos colaboradores para a realização da missão do Sabin de oferecer serviços de saúde com excelência. A filosofia da empresa é pautada no crescimento de toda a cadeia produtiva, em especial no cuidado às pessoas, para que elas também cuidem do negócio.

A publicação da editora Leader traz diferentes trajetórias de mulheres bem sucedidas no meio empresarial, que mostram que é possível transformar uma vontade em ação e um sonho em realidade.

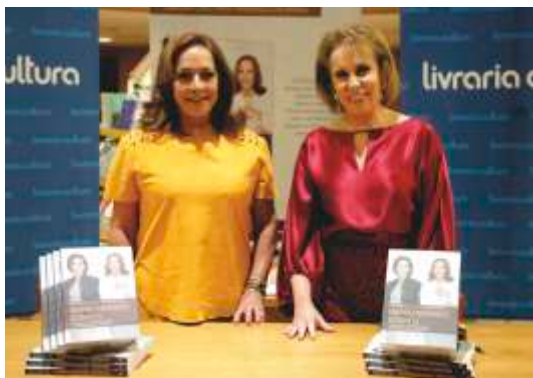


Coautoras do livro Empreendedoras de Alta Performance, São Paulo-SP



## Empreendendo Sonhos

As sócias-fundadoras do Sabin, Sandra Soares Costa e Janete Vaz lançaram em 2016 o livro "Empreendendo Sonhos – A história do Laboratório Sabin e seu premiado modelo de gestão". Com 288 páginas, o livro conta os desafios que as empreendedoras tiveram ao longo de mais de três décadas, para que a empresa se tornasse uma referência nacional no setor de Medicina Diagnóstica.



Lançamento do livro Empreendendo Sonhos na Livraria Cultura, Brasília-DF.



Lançamento do livro Empreendendo Sonhos na Livraria Cultura, São Paulo-SP.



Lançamento do livro Empreendendo Sonhos na unidade da Graça, Salvador-BA.



Lançamento do livro Empreendendo Sonhos na Livraria FNAC, Brasília-DF.



## Fórum discute questão de gênero na América Latina

Durante três dias, a Cidade do Panamá foi sede do Terceiro Fórum Global que reuniu empresas na luta pela igualdade de gênero. Parceria entre o PNUD (Programa das Nações Unidas para o Desenvolvimento) e o Governo do Panamá, o encontro promoveu a troca de experiências positivas no que diz respeito à inserção da mulher no mercado de trabalho. A presidente executiva do Sabin Medicina Diagnóstica, Lídia Abdalla, participou de um painel apresentando a experiência e as iniciativas do Sabin neste tema.



Terceiro Fórum Global, Cidade do Panamá.

## Prêmio Equidade na Liderança

Com o intuito de promover a igualdade de gênero e aumentar a representatividade feminina, o 6º Fórum Mulheres em Destaque elegeu as sócias-fundadoras do Sabin, Sandra Soares Costa e Janete Vaz, para o prêmio Equidade na Liderança em 2016. O Sabin faz parte da categoria de empresas que têm mais de 35% dos cargos de liderança nas mãos de pessoas do sexo feminino. A premiação aconteceu na Fecomércio em São Paulo e contou com o apoio da ONU Mulheres e do Insuper.



Prêmio Equidade na Liderança, São Paulo-SP.



# INOVAÇÃO



A inovação está presente no DNA do Sabin e, por fazer parte dos valores da empresa, foi, mais uma vez, o norte de sua atuação em 2016. O Sabin adota o modelo *Open Innovation*, promovendo ideias, pensamentos, processos e pesquisas abertas. Tudo isso para reforçar seu compromisso social e técnico-científico, beneficiando tanto os seus clientes quanto as comunidades em que atua.

A empresa utiliza incentivo governamental de fomento à inovação, por meio da Lei do Bem, que concede incentivos fiscais às pessoas jurídicas que realizarem pesquisa e desenvolvimento de inovação tecnológica.

Para envolver todos os setores e engajar os colaboradores na busca de novas

soluções, a empresa possui um Núcleo e um Comitê de Inovação. O Comitê é composto por profissionais indicados pela alta direção que definem temáticas dos projetos e valida ideias e parcerias estratégicas de inovação com base em viabilidade financeira, relevância, resultados esperados e o impacto direto no negócio. Já o Núcleo de Inovação mobiliza colaboradores para trazer ideias inovadoras e faz a gestão destes projetos.

Outras propostas de inovação atreladas ao negócio principal da empresa também são viabilizadas com projetos pré-aprovados e financiados pelo Núcleo de Apoio à Pesquisa da própria instituição. A empresa apoia ainda projetos de inovação ligados à pesquisa técnico-científica dentro e fora do Sabin com a produção



Seleção de startups aceleradas pela Berrini Ventures, São Paulo-SP.



de novos estudos na área de medicina laboratorial, divulgados no Brasil e no mundo.

Em 2016, o Sabin foi pioneiro ao ser o primeiro do Brasil a desenvolver um teste capaz de, em uma amostra, distinguir os vírus de dengue, zika e chikungunya. Por essa pesquisa, o Sabin foi premiado três vezes no AACC, o mais importante congresso de análises clínicas do mundo.

Único laboratório da América Latina premiado pela AACC, o Sabin reconhece na inovação um meio de levar às regiões onde atua serviços de saúde com excelência e exatidão, que impactem positivamente na qualidade de vida local.

O ano de 2016 também foi marcado pela inauguração da primeira unidade móvel do Sabin. Estruturada dentro de um

ônibus, a novidade permite atender regiões onde há baixa oferta de serviços laboratoriais de qualidade. Fruto de uma sugestão dada por colaboradores no programa Construtores do Futuro - no qual eles contribuem para o planejamento estratégico da empresa. Em seu primeiro ano, a unidade móvel realizou cerca de **43 mil exames** e atendeu **mais de 4.000 clientes** nas cidades de Planaltina de Goiás e Padre Bernardo, no estado de Goiás.

O incentivo a projetos inovadores no setor de saúde também faz parte do escopo de atuação do Sabin. A primeira aceleradora de startups da América Latina, Berrini Ventures, contou com o patrocínio do Sabin ao longo do ano de 2016 para promover e apoiar startups ou iniciativas de inovação de saúde.



Unidade móvel de atendimento, Brasília-DF.



Lídia Abdalla palestra no E-Health Summit, São Paulo-SP.

Os cases de sucesso fruto dessa parceria, e outros desenvolvidos por profissionais que lideram importantes projetos de saúde Brasil a fora, fizeram parte da rodada de palestras promovidas durante o Loop de Inovação. O evento, que tem por objetivo compartilhar tendências e inovações em saúde, reuniu diretores, gerentes e médicos do Sabin com profissionais líderes do setor. Entre os palestrantes estavam a CEO da Tesni Solar, Patrícia Magalhães Toledo, Eduardo Cipriani, da IBM Watson Health, Priscila Martins, gerente de Relações Institucionais da Artemisia, e Márcio Dantas, da startup Vitta/ClinicWeb, acelerada pela Berrini Ventures com apoio do Sabin. Entre os temas abordados estavam inteligência artificial, inovação em negócios sociais, entre outros temas da área de saúde.

Prévia da Campus Party, maior evento de

tecnologia do mundo, a Campus Day também contou com a parceria do Sabin em 2016. Durante o encontro realizado em Brasília, profissionais e acadêmicos puderam participar de palestras sobre empreendedorismo e inovação, maratonas de programação, realidade virtual e robótica.

Os investimentos e ações que reforçam o compromisso do Sabin de investir no conhecimento e na inovação foram reconhecidos pelo Prêmio Valor Inovação que incluiu o Sabin entre as empresas mais inovadoras na categoria Serviços em 2016. Isso se traduz em serviços de excelência para a população, com as melhores soluções em medicina diagnóstica e preventiva para clientes, médicos e empresas atendidas.



Loop de inovação Sabin, Brasília-DF.



Campus Day, Brasília-DF



## SUSTENTABILIDADE **SOCIAL**




O Instituto Sabin é uma entidade sem fins lucrativos, criada em 2005 e qualificada como OSCIP - Organização da Sociedade Civil de Interesse Público. Tem como missão contribuir com a melhoria da qualidade de vida nas comunidades onde o Sabin atua nas áreas de saúde, esporte, educação e inovação social.

O Instituto atua como o gestor do Investimento Social do Grupo Sabin,

construindo parcerias e implementando ações e projetos em todas as cidades onde a empresa atua. Vale ressaltar que todas as demonstrações contábeis do Instituto Sabin são auditadas de forma independente e estão disponíveis no site:

<http://institutosabin.org.br/site/relatorios-aneais/>

## Áreas de atuação do Instituto Sabin

ÁREAS TEMÁTICAS	PLATAFORMA DE ATUAÇÃO	OBJETIVO ESTRATÉGICO DE CADA ÁREA TEMÁTICA
 <b>SAÚDE</b>	Promover bem-estar	Agir na prevenção e promoção à saúde, por meio do oferecimento de exames laboratoriais, apoio a pesquisas, qualificação de serviços públicos, campanhas e ações educativas.
 <b>ESPORTE</b>	Promover bem-estar	Estimular a prática de atividades físicas/desportivas que levem à adoção de hábitos mais saudáveis.
 <b>EDUCAÇÃO</b>	Desenvolvimento comunitário e empreendedorismo	Promover transformações sociais em comunidades e jovens por meio do empreendedorismo.
 <b>INOVAÇÃO SOCIAL</b>	Alavancar inovação social	Participar e fomentar processos de inovação social com foco em bem-estar e saúde.

Fonte: Instituto Sabin

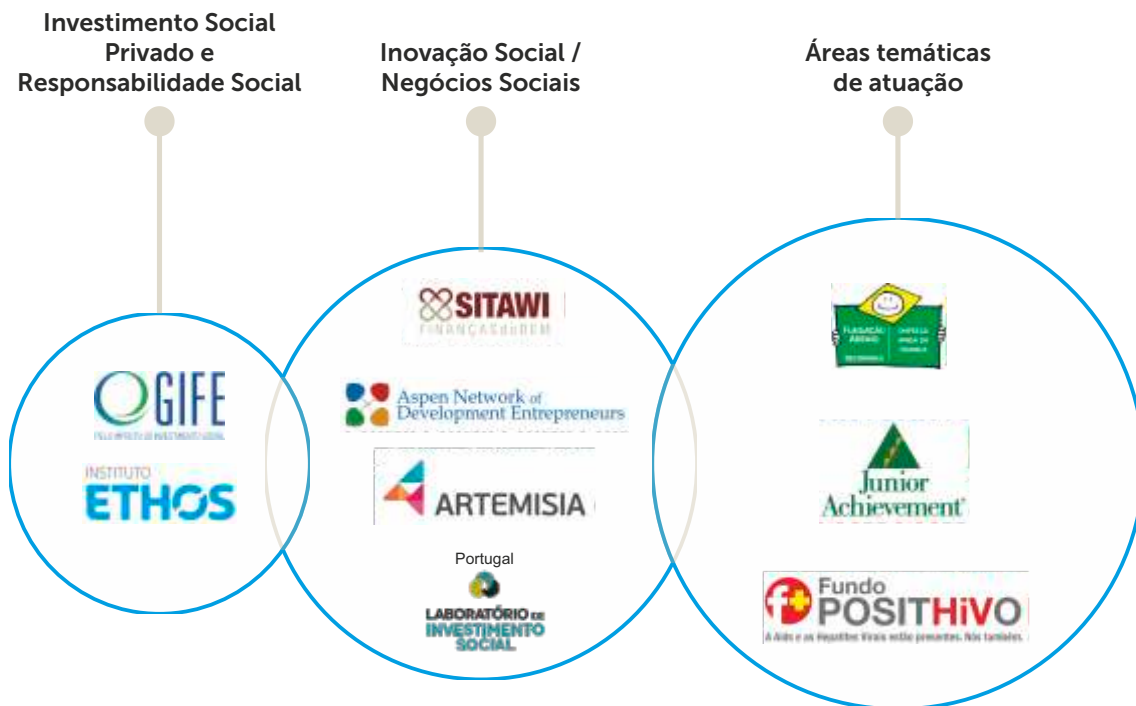


## Principais resultados sociais 2016



Fonte: Instituto Sabin

○ Instituto também estabelece alianças estratégicas com diversas organizações em âmbito nacional e internacional:







Inauguração da academia de ginástica, Belém-PA.



Parceira com laboratório de investimento social, Portugal.



Inauguração da Academia de Ginástica, Manaus-AM.



Encontro setorial de saúde da Artemisia, São Paulo-SP.



Equipe de Esportes, Ribeirão Preto-SP.



## Principais realizações sociais

- **11 Ludotecas inauguradas** em 2016 nas cidades de Luziânia (1), Campo Grande (1), Manaus (1), Uberaba (2), Salvador (2), Brasília (2), Palmas (1) e São José dos Campos (1).
- **28 creches** atendidas pelo Projeto Criança e Saúde, com um total de **1.500 crianças atendidas e 5.390 exames realizados**.
- **5 academias de ginástica** instaladas nas cidades de Uberaba (1), Manaus (2), Belém (1) e Salvador (1).

- **Equipes de Esporte implantadas em 100% das unidades de expansão**.
- **12 atletas e 3 paratletas patrocinados** em oito modalidades.
- **2 espaços colaborativos** inaugurados em Manaus (1) e Salvador (1).
- **10 negócios em Saúde acelerados** em parceria com a Artemisia.

## Apoio ao esporte

Uma das áreas temáticas de atuação do Instituto Sabin é o esporte. Abaixo estão reunidos os principais atletas e parceiros desportivos ao longo de 2016, com destaque para dois que marcaram presença nos Jogos Paralímpicos do Rio.

### Brasília – DF:

- Sérgio Oliva (atleta sem vínculo) – Hipismo paralímpico. O atleta conquistou duas medalhas de bronze nos Jogos Paralímpicos do Rio em 2016.
- Rejane Cândida (atleta sem vínculo) – Tênis paralímpico sobre cadeira de rodas.
- Aline Cabral (atleta sem vínculo) – Tênis sobre cadeira de rodas.
- Federação de Basquete do DF (FBDF) – Basquete modalidade infanto-juvenil.
- Laura e Luíza (Clube de Golfe de Brasília) – Golfe.
- Wenderson Gomes (atleta sem vínculo) – Corrida.
- Fernando Barreira (projeto Vô, Vó, vem malhar no Parque) – Ginástica para a 3ª Idade.
- Luiza Fullana (CBT) – Tênis.
- Paulo André (Centro de Treinamento Lindoso – CTL) – Tênis.

## Salvador – BA

- Kaynã Enzzo (Federação Baiana de Karatê) – Karatê.
- Lúcio Neto (Federação Baiana de Karatê) – Karatê.
- Williames Souza (Federação Baiana de Karatê) – Karatê.
- Vitória Ribeiro (Federação Baiana de Judô) – Judô.

## Palmas - TO

- Gabriela Azambuja (atleta sem vínculo) - Tênis.

## Campanhas realizadas em 2016

- Jogos Abertos / Dia Sabin de Voluntariado
- Campanha do Agasalho
- McDia Feliz
- Outubro Rosa
- Novembro Azul
- Dia Mundial de Luta Contra a AIDS
- Natal Solidário



Inauguração de Ludoteca, Uberaba-MG.



Equipe de Esportes, Campo Grande-MS.



Ação de doação de sangue, Salvador-BA.



SUSTENTABILIDADE  
**AMBIENTAL**



Nos últimos três anos, o Sabin priorizou o investimento ambiental na construção de sua nova sede, concebida dentro dos padrões de sustentabilidade, respeitando o meio ambiente desde a fundação até seu funcionamento. Este novo espaço reúne conceitos como tecnologia, qualidade, conforto e segurança.

Localizada em Brasília, no Setor de Armazenagem e Abastecimento Norte (SAAN), próximo ao Parque Nacional, a sede conta com 14.000 metros quadrados de área construída e possui os seguintes diferenciais:

- O prédio foi projetado para aproveitar todos os recursos naturais disponíveis. O sistema de iluminação, por exemplo, combina um controle automatizado da luz natural e também dos “lanternins” do galpão, com as luminárias de lâmpadas LED nos demais ambientes;
- Todos os espaços possuem climatização regulável independente, material

temperado e brises com sistema de automação que, quando submetidos ao simulado, proporcionam uma redução de 16% no consumo de energia elétrica;

- Para o monitoramento da temperatura dos espaços, o edifício não se utiliza de termômetros que possuam mercúrio, mas sim de instrumentos analíticos totalmente automatizados e que não fazem uso desta substância (*Mercurio Free*);
- A sede dispõe de uma estação automatizada para tratamento de efluentes com capacidade de até dois mil litros/hora;
- O prédio também possui sistema de captação, tratamento e reuso de água (pluvial e reagente) utilizada na lavagem de superfícies, em descargas sanitárias e irrigação das plantas. Com isso, é possível uma economia de 46% no consumo de água potável fornecida pelo sistema público;

Nova sede do Sabin, Brasília-DF.





Com tais iniciativas, o Sabin se candidatou para receber o selo *Green Building* na categoria *Golden*, certificado pela *Leadership in Energy and Environmental Design* (LEED), concedido pela ONG americana *US Green Building Council* (USGBC).

Este empreendimento mantém a empresa alinhada ao seu compromisso ambiental, sua política de sustentabilidade e risco, a norma ISO 14001 e todos os requisitos legais aplicáveis, promovendo e disseminando, assim, práticas sustentáveis.

## Ações

A empresa atuou em educação corporativa, mobilizou comunidades locais, clientes e parceiros, além de ter realizado atividades de conscientização internas para os colaboradores. Entre as ações sustentáveis do ano de 2016 estão:

## Ações com a comunidade e o mercado

- Distribuição de lápis-semente no Dia Mundial do Meio Ambiente. Após o uso os clientes poderiam plantá-lo.
- Atualização de requisitos legais ambientais aplicáveis ao segmento de saúde.
- Revisão e estudo dos aspectos e impactos ambientais das atividades da empresa.
- Participação no *Greenmeeting* Brasília 2016 – Encontro verde das Américas.
- Limpeza da Cachoeira do Acaba Vida junto ao grupo de voluntários Semeadores do Verde, realizada em Barreiras-BA.
- Plantio de mudas na Praça Perpétuo Socorro, em Barreiras-BA, realizada pela equipe de colaboradores voluntários do Sabin na cidade.

## Ações com os colaboradores

- Dia Mundial do Meio Ambiente:
  - Campanha “adote uma caneca e preserve o meio ambiente”, realizada internamente para conscientização dos colaboradores.



- Momento Científico alusivo à data.
- Compartilhamento de informações sobre a origem da data comemorativa, utilizando-se dos meios de comunicação institucionais
- Treinamento sobre a importância do consumo consciente durante o Dia Mundial da Água.
- Apresentação sobre o Dia Mundial da Terra e treinamento para multiplicadores dos setores de coleta e recepção.
- Curso de formação de colaboradores como Guardiões do Meio Ambiente e Segurança.
- Encontros com os líderes ambientais internos.
- Treinamento do plano de contingência ambiental em todas as unidades.
- Novo curso de coleta seletiva disponibilizado na plataforma da Unisabin.

## Premiações

O Sabin foi eleito pela 4ª vez como a Empresa Mais Sustentável na categoria Pequenas e Médias Empresas, segundo o Guia Exame de Sustentabilidade.



Campanha "adote uma caneca e preserve o meio ambiente", Brasília-DF.



Encontro Verde das Américas Greenmeeting, Brasília-DF.



Acompanhamento da pesagem dos resíduos biológicos, Brasília-DF.



Encontro com os líderes ambientais internos, Brasília-DF.



Treinamento de incêndio, Brasília-DF.



Plantio simbólico de árvores - Barreiras-BA.



Treinamento Guardiões da Saúde, Brasília-DF.



Estação de tratamento de esgoto na nova sede do Sabesp, Brasília-DF.



# Sustentabilidade Ambiental 2016

Indicadores ambientais e resultados das atividades realizadas em 2016:

Resíduos biológicos	<b>1.728.072,89</b> kg	Consumo de água	<b>36.002</b> m <sup>3</sup>
Consumo de energia elétrica	<b>5.901.767</b> kW	Consumo de papel (folha branca)	<b>28.895.750</b> folhas
Consumo de papel (reciclado)	<b>8.920.480</b> folhas	Coleta seletiva	<b>241.881</b> kg
Impressões (laudo e material administrativo)	<b>41.833.338</b> páginas impressas	Descarte de lâmpadas fluorescentes, pilhas, baterias e termômetros	<b>2.996</b> unidades
Descarte de resíduos eletrônicos	<b>1.077</b> unidades	Monitoramento de sacolas de lixo	<b>897.479</b> unidades
Monitoramento de sacolas oxibiodegradáveis	<b>1.685.722</b> unidades	Monitoramento de copos descartáveis	<b>6.669.300</b> unidades
Tratamento de resíduos químicos (efluentes)	<b>11.700</b> litros por dia	Resíduos de construção	<b>4.816,80</b> toneladas
Monitoramento de combustível	<b>195.417</b> litros por ano	Laudos retirados pela internet	<b>1.268.083</b>
Porcentagem do total de laudos impressos	<b>34,80%</b>	Total de economia de impressão	<b>10.144.664</b> folhas
Total de economia em reais	<b>R\$ 395.641,90</b>		

Fonte: Gerência de Sustentabilidade



PROCESSO  
**TÉCNICO E DA  
QUALIDADE**



Em 2016, as unidades do Sabin atenderam 3,5 milhões de clientes e os Núcleos Técnicos Operacionais realizaram 40 milhões de exames. A qualidade em cada um dos NTO's é garantida pela manutenção de rigorosos programas de Controles Internos e Externos e pelo investimento contínuo em seus parques tecnológicos. Ao longo dos meses, a empresa atingiu os melhores resultados de produtividade técnica, o que a posiciona mais uma vez como referência nacional no setor.

O Sabin alcançou ainda média de 99% de adequação na avaliação do controle externo da qualidade. Tal índice concede a segurança de que, mesmo em franco crescimento, a organização continua a garantir a qualidade em seus processos.

Outra inovação importante implantada em 2016 foi um sistema de automação



Procedimento de Densitometria Óssea, Uberlândia-MG.

completo em biologia molecular. O sistema Flow permite automatizar todas as etapas dos exames do setor e foi o primeiro do seu tipo implantado no Brasil. Além disso, permitiu realocar profissionais que estavam dedicados à manipulação de amostras, além de trazer mais segurança e eficiência ao processo.

Na área de diagnóstico por imagem, que em 2016 passou a contar com Dr. Marcelo Canuto como gestor médico, a empresa foi uma das primeiras do Brasil a adquirir o Trabecular Bone Score (TBS), software de densitometria óssea que fornece uma estimativa indireta da qualidade óssea trabecular. Isso se dá a partir de uma imagem da coluna lombar utilizando uma escala de cinza e modelos matemáticos para gerar o resultado. Entre as utilidades do TBS estão o aumento da capacidade diagnóstica da densitometria óssea e da predição de fraturas.

Para divulgar esta novidade, foi realizada uma jornada científica em Uberlândia, que contou com a palestra do endocrinologista e densitometrista, Henrique Pierotti. Na ocasião, o médico compartilhou também informações de dois trabalhos apresentados por ele no Congresso Brasileiro de Densitometria, Osteoporose e Osteometabolismo (BRADOO), realizado em Joinville, Santa Catarina.



## Nova Sede

O ano de 2016 foi marcado pela implantação e funcionamento do novo Núcleo Técnico Operacional (NTO) do Sabin em Brasília. Desde janeiro, uma equipe técnica capacitada, formada por colaboradores e assessores, esteve dedicada a conduzir as validações dos **173 novos equipamentos** instalados diretamente nesta nova sede e revalidação dos demais, transferidos do antigo NTO. Ao total, o Sabin possui **246 equipamentos analíticos e 6 equipamentos pré e pós-analíticos**, tendo sido realizadas, ao todo, **1.416 validações**.

Tudo isso fez com que a empresa aumentasse consideravelmente sua capacidade produtiva, **reduzindo o**

**Turn Around Time (TAT) médio para 10 horas**, com o intuito de melhor atender as demandas de médicos e clientes. Outro benefício da mudança é o melhor espaço físico, que possibilitou a ampliação do parque tecnológico e a internalização de novos exames e metodologias.

Um dos frutos das novas instalações é o teste único para detecção de dengue, zika e chikungunya. Desenvolvido pela equipe técnica do Sabin, este é um ensaio de RT-qPCR “combo” capaz de detectar simultaneamente os três vírus no plasma-EDTA, distinguindo-os de modo confiável e específico. O novo exame já é considerado um método importante na antecipação, prevenção e gestão de complicações durante a fase aguda das doenças.



Nova sede do Laboratório Sabin, Brasília-DF.

## Produção Científica

O corpo técnico do Sabin, composto por médicos, bioquímicos e biomédicos, participou dos principais congressos nacionais e internacionais de sua área de atuação, com apresentação de diversos trabalhos científicos.

**9** Trabalhos **premiados**

**9** Artigos publicados em **periódicos internacionais**

**18** **Novos projetos** apoiados pelo Núcleo de Apoio à Pesquisa (NAP) em 2016

**7** **Projetos em andamento** apoiados pelo Núcleo de Apoio à Pesquisa (NAP) desde 2015

**60** **Participações** em congressos

**82** **Trabalhos científicos** apresentados em congressos nacionais e internacionais, entre eles:

- XVIII Simpósio Internacional de Neuro Endocrinologia;
- 19º ENDORECIFE 2016 – Sociedade Brasileira de Endocrinologia e Metabologia;
- AACC – 68º *Annual Scientific Meeting*;
- SBAC - 43º Congresso Brasileiro de Análises Clínicas;
- SBPC/ML - 50º Congresso Brasileiro de Patologia Clínica e Medicina Laboratorial;
- Congresso Brasileiro de Hematologia, Hemoterapia e Terapia Celular;
- 32º Congresso Brasileiro de Endocrinologia e Metabologia;
- 3º Endo Centro-Oeste;
- *Hemostasis Educational Course* (HEC) - 2ª Edição.

Fonte: Gerência de Produção



Representantes do Sabin no Congresso Americano de Química Clínica (AACC), Pensilvânia-EUA.



O Sabin também conquistou importantes reconhecimentos no último ano. Em maio, a equipe de pesquisa foi agraciada com o Prêmio de Melhor Trabalho do III Endo Centro-Oeste, pela produção "Teste de Absorção de Levotiroxina no diagnóstico diferencial da MA adesão ao tratamento".

Em julho, durante o *Annual Meeting & Clinical Lab Expo 2016* da *American Association for Clinical Chemistry* (AACC), o mais importante congresso de medicina laboratorial do mundo, o coordenador de pesquisa do Sabin, Dr. Gustavo Barra, recebeu a medalha da *National Academy of Bioclinical Chemistry* (NABC), pela apresentação oral do trabalho "Desempenho Analítico da RT-qPCR para detecção simultânea dos vírus zika, dengue e chikungunya: se o vetor é versátil, os ensaios de detecção também devem ser". A pesquisa também

recebeu os prêmios *Molecular Pathology Division Award for Excellence in Research* e *Industry Division Best Abstract Award*.

Durante o evento, 1.024 trabalhos foram apresentados à NABC e, destes, os 29 melhores foram premiados. O Sabin foi o único laboratório da América Latina premiado pela AACC.

Em novembro, Brasília sediou o IV Encontro Científico do Sabin, evento que reuniu representantes da área técnica de todos os estados onde a empresa atua. Em linhas gerais, foram abordados assuntos de grande relevância para um laboratório clínico, incluindo palestras sobre a nova norma PALC, citogenética e flexibilização do jejum. **O encontro contou com 7 palestrantes e 109 participantes.**



50º Congresso Brasileiro de Patologia Clínica /  
Medicina Laboratorial, Rio de Janeiro-RJ.



Vaccinology, Brasília-DF.



4º Encontro Científico do Laboratório Sabin, Brasília-DF.



Jornada Médica de TBS, Uberlândia-MG.



Jornada Científica para Nutricionistas, Manaus-AM.



Jornada Médica de Imunização, São José dos Campos-SP.



Jornada Científica sobre Vacina contra a Dengue, Salvador-BA.



## Certificações | Acreditações | Avaliações



PELM – Programa de Excelência para Laboratórios Médicos. O Sabin mantém média acima de 98% nos controles externos da qualidade.



PALC – Programa de Acreditação para Laboratórios Clínicos da Sociedade Brasileira de Patologia Clínica, que atesta a qualidade dos serviços prestados pelo Sabin.



ISO 9001: 2008 – Normas técnicas que estabelecem um modelo de gestão da qualidade dos processos.



ISO 14001: 2004 – Certificação do Sistema de Gestão Ambiental.



ISO 31000: 2009 - Para garantir excelência e eficiência operacional, o Sabin recebeu a declaração de cumprimento da norma ISO 31000 de gestão de riscos. A norma fornece diretrizes para implantação da gestão de riscos nas organizações, além de padronizar linguagem, sistemas e procedimentos, aumentando a qualidade dos serviços e minimizando as perdas. A norma também estabelece uma base sólida para a tomada de decisões, incentiva a gestão proativa em todas as áreas e tem um papel importante no processo de consolidação da expansão do Sabin.



## Sistema da Qualidade

### Ações internas

Para reforçar o novo Compromisso do Sabin, foi realizada campanha de reforço de premissas para os colaboradores, por meio de atividades dinâmicas que envolveram toda a empresa.

### Auditorias

No último ano, houve um **aumento de 30%** no número de auditorias realizadas no Sabin, assegurando assim o cumprimento das normas ISO 9001, ISO 14001, ONA e PALC. Foram realizadas auditorias internas em Brasília e nas unidades de expansão que contemplaram os setores técnicos (NTO's), apoio e unidades de atendimento. Ao todo, ocorreram **27 auditorias internas, 30 auditorias externas e 11 auditorias em fornecedores.**



Auditoria ISO 9001 e ISO 14001, Brasília-DF.

## Canal com o cliente

Durante o ano de 2016, a empresa acompanhou os indicadores relacionados aos canais de comunicação do cliente com a empresa. A tabela abaixo contempla percentuais e quantidades de interações estabelecidas nesse período. Foram utilizados diversos meios para facilitar a comunicação com o público final e, dessa forma, percebeu-se um aumento na quantidade de interações, principalmente no meio digital, como atendimento via chat e whatsapp.

### Indicadores do canal com o cliente

Chamadas atendidas na central de atendimento	<b>1.686.225</b>
Índice de satisfação do cliente	<b>99,47%</b>
Interação com o cliente via <i>chat</i>	<b>23.040</b>
Índice de reclamação do cliente	<b>4,34 Sigma</b>
<i>Net Promoter Score (NPS)</i>	<b>96,12%</b>

Fonte: Gerência de Estratégia Corporativa.



## Tecnologia da Informação

Nos últimos anos, o setor de TI do Sabin focou seus esforços em processos que diminuíam o impacto de sua atividade no meio ambiente e, conseqüentemente, reduzem o consumo de energia.

### Iniciativas



Bilhetagem de impressões, que permite o monitoramento dos materiais impressos.



Construção de novo DataCenter com uso de tecnologias de ponta, mais eficiência energética e menos emissão de calor. Dessa forma, é possível reduzir o consumo de ar-condicionado e energia elétrica.



Terceirização do parque de estações de trabalho com a contratação de empresa que corrobora com os valores sustentáveis. A cada máquina locada é plantada uma árvore. Atualmente, **1.625 árvores já foram plantadas** como fruto dessa iniciativa.



Descarte inteligente, no qual é feita uma análise contínua dos equipamentos. Quando estes se tornam obsoletos, são substituídos por outros de menor consumo. Os resíduos eletroeletrônicos são analisados e os que ainda funcionam são doados a parceiros do Instituto Sabin. Os que estão danificados, são enviados à empresa parceira que recicla 100% das máquinas, em conformidade com normas da ISO 14001.

Fonte: Gerência de Tecnologia da Informação.

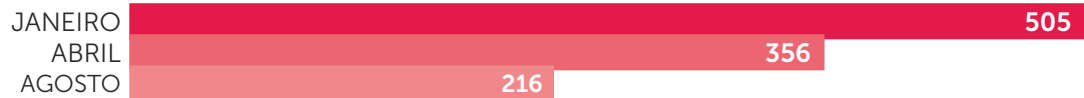


Equipamento do NTO na Sede do Sabin, Brasília-DF.

## Resultados

### Programa de descarte de resíduos eletroeletrônicos\*:

Ano 2016 / Kg Reciclados



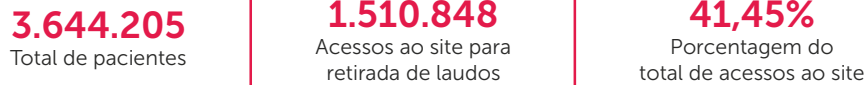
**TOTAL: 1077 Kg**

\* Monitoramento realizado 3 vezes durante o ano de 2016.

### Economia de impressões com a retirada dos laudos no site Sabin:



### Indicadores de acesso ao site e retirada de laudos:



Fonte: Gerência de Tecnologia da Informação.



Colaboradores do Sabin, Brasília-DF.



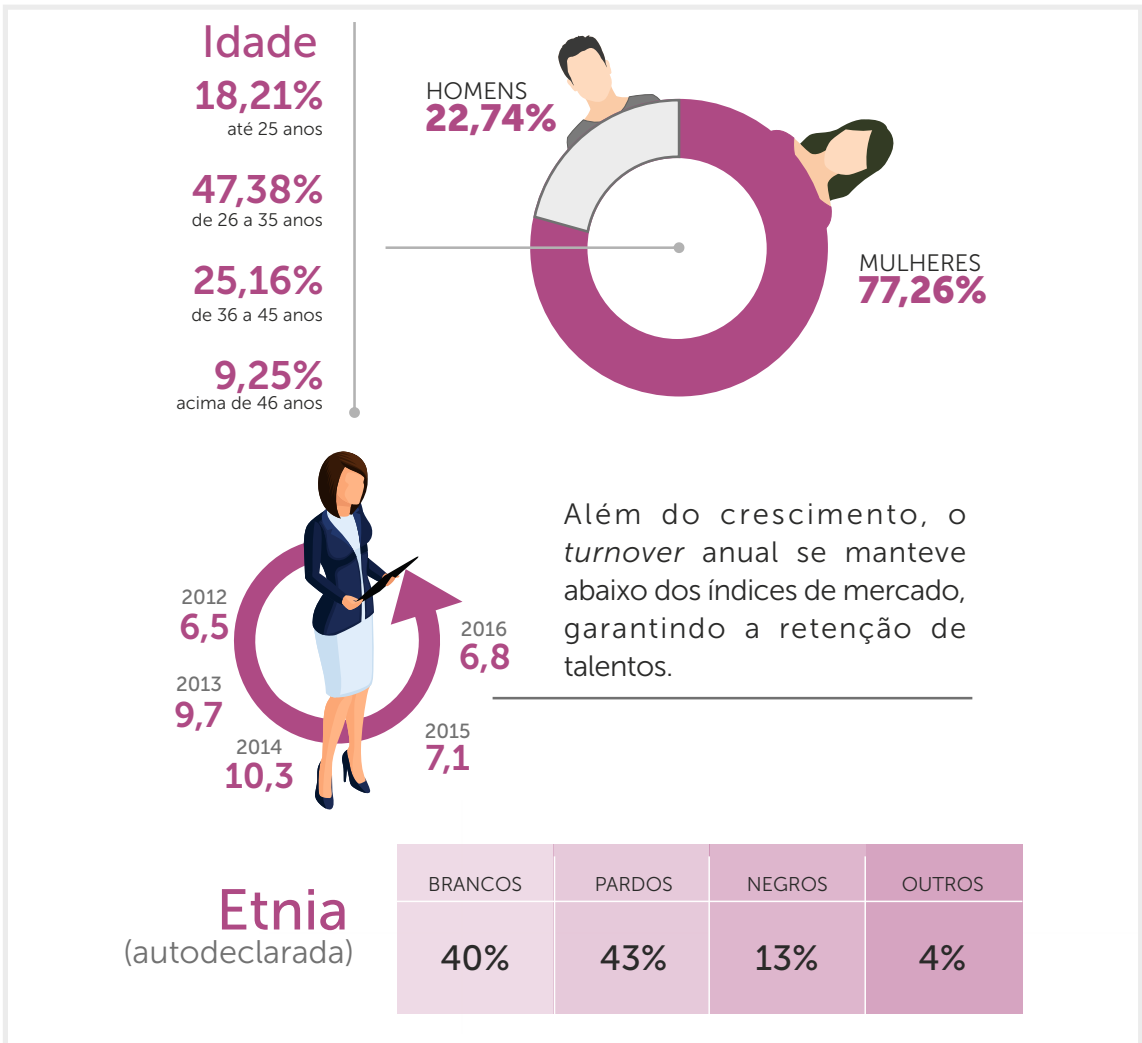
## GESTÃO DE PESSOAS



A atuação da Gestão de Pessoas do Sabin é ancorada no alinhamento entre as estratégias da organização, sua cultura, ideologia e as expectativas e necessidades dos colaboradores.

Para acompanhar o crescimento da empresa, em 2016 foram admitidos **971 profissionais, uma taxa de 25,4% de crescimento da força de trabalho** do Sabin.

Esse crescimento é baseado na promoção da diversidade, característica indispensável para a composição de um time de sucesso, capaz de enxergar sob diferentes perspectivas:



Fonte: Gestão de Pessoas

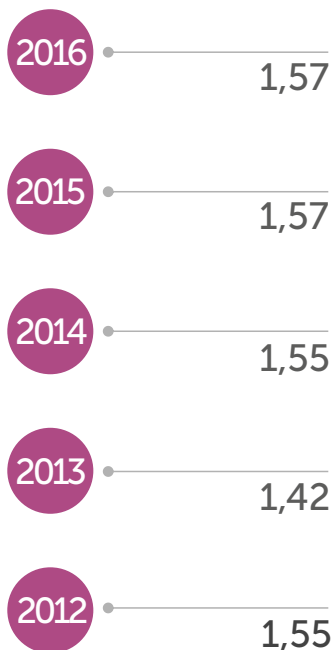


## Saúde, Segurança e Bem-estar

A gestão da saúde e bem-estar das pessoas tem como foco a integridade pessoal no ambiente de trabalho e fora dele. O cuidado em garantir condições seguras para os colaboradores passa pela avaliação constante dos locais em que trabalham e pela criação de mecanismos que geram hábitos de vida saudáveis. Isso tem garantido o controle do absenteísmo, a redução de afastamentos e maior qualidade de vida.

O equilíbrio entre vida pessoal e profissional é uma premissa na gestão de pessoas do Sabin. Atuar preventivamente, gerando qualidade de vida para as pessoas, tem sido um dos pilares de relacionamento com os colaboradores.

### Absenteísmo Anual (%)



Festa Junina, Uberaba-MG.



Benefício da Compra de Material Escolar, Salvador-BA.

Fonte: Gestão de Pessoas

No ano de 2016, a equipe de Gestão de Pessoas investiu um valor de **R\$ 350.000,00** em bem-estar por meio de várias ações:

- **125 circuitos de corridas** em todo Brasil.
- Mais de **1.500 participantes** em corridas de rua.
- **28 colaboradores** participantes da Meia Maratona do Rio de Janeiro.
- **148 colaboradores** usuários da academia na sede da empresa.
- **212 multiplicadores** da ginástica laboral em todos os setores.
- **63 voluntários** organizadores dos eventos de esporte.



Equipe de colaboradores que participaram da Meia Maratona do Rio de Janeiro, Brasília-DF.

## Carreira

- **62 cargos de liderança** selecionados internamente.
- **135 colaboradores promovidos.**
- **541 progressões de carreira.**



Prêmio Fidelidade 2016, Brasília-DF.



Ação de esporte no Dia da Mulher, Uberaba-MG.



## Educação Corporativa

O investimento em Educação Corporativa em 2016 representou um acréscimo de **37%** em relação a 2015.

	2014	2015	2016
Horas de Treinamento	138.000	143.800	153.239
Média anual (Horas por colaborador)	95,2	88,8	99,1

Fonte: Unisabin

Em 2016, a Unisabin ganhou um novo formato. Foi definida uma nova estrutura operacional do Sistema de Educação Corporativa e redesenhada a Estrutura Acadêmica, a partir do desdobramento das competências essenciais ao negócio. No âmbito da entrega de conhecimento, diversas ações foram desenvolvidas, com foco principal na capacitação das lideranças Sabin, dos colaboradores da linha de frente (que estão em contato direto com o cliente) e na disseminação da cultura da empresa.

O primeiro Programa Nacional de Formação Inicial de Líderes, denominado "Tornei-me Líder, e agora?" foi realizado em todas as unidades de expansão, que abrangeu **177 líderes** com a carga horária de **40 horas**, totalizando mais de **3.680 horas** de capacitação ministradas (**200 horas/líder**). A liderança nacional do Sabin reuniu-se em 3 eventos da GPTW, com foco na disseminação das boas

práticas de gestão GPTW/Giftwork, abrangendo **107 colaboradores** em mais de **814 horas de capacitação**. Para a linha de frente, somam-se **9.206 horas de capacitação** focadas no atendimento humanizado e cuidado com o cliente. Já os cursos focados na disseminação da Cultura Sabin somaram mais de **19.735 horas de capacitação** em todo o País.

O Ambiente Virtual de Aprendizagem cresceu em número e na qualidade de cursos, tanto por aquisição de conteúdo com fornecedores externos, quanto com a produção interna pela equipe Unisabin (cursos e vídeo-aulas), o que permitiu o desenvolvimento de cursos com alta qualidade, completamente customizado às necessidades da empresa.



Curso de Gameficação da Unisabin, Brasília-DF.



## Ambiente Virtual de Aprendizagem

	2015	2016
Número de cursos EAD	34	60
Número de vídeo-aulas	--	24
Número de usuários	3.309	3.966
Total de cursos virtuais realizados	13.868	33.917
Total de horas de capacitação virtual	21.157	34.617

Fonte: Unisabin

Além de treinamentos e cursos ministrados na Unisabin, os colaboradores têm a oportunidade de fazer cursos de graduação, pós-graduação/MBA e de idiomas em instituições externas, que podem ser custeados parcialmente pela empresa.

	2014	2015	2016
Colaboradores beneficiados	105	176	161
Valor investido (R\$)	332.058,81	513.527,17	412.093,49

Fonte: Unisabin

Um total de **161 colaboradores** se beneficiaram com os auxílios graduação e pós-graduação em 2016, com **12 formandos** neste mesmo ano.



Roda Viva com as Fundadoras - Bebendo da Fonte, Uberlândia-MG.



## Equilíbrio Profissional e Pessoal

Em 2016, o Sabin foi eleito pelo 10º ano consecutivo, entre as Melhores Empresas para Trabalhar na América Latina, segundo o Instituto *Great Place to Work* (GPTW). Na lista brasileira, publicada pela Revista Época, a empresa ocupou o 4º lugar nacional, na categoria Grandes Empresas, além de alcançar o 1º lugar entre as Melhores Empresas para Trabalhar na Bahia e em Minas Gerais.

No ranking elaborado pelo Guia Você S/A, em parceria com a Fundação Instituto de Administração (FIA), o Sabin continuou pelo 5º ano consecutivo como Melhor Empresa no Setor de Serviços de Saúde.

Também foi destaque na edição especial da revista Valor Carreira "As Melhores Empresas na Gestão de Pessoas", na categoria de 1.501 a 3.000 funcionários e recebeu o prêmio de Melhor Gestão de Pessoas do Brasil. Estes prêmios validam o investimento do Sabin para criar e manter um ambiente de trabalho respeitoso, saudável e feliz.

Ao lado, alguns indicadores das edições citadas, construídos a partir das respostas dos colaboradores nas pesquisas de clima realizadas em 2016. Eles validam o ambiente de trabalho da empresa e sua

política de gestão de pessoas voltada para a valorização de seus profissionais:

### Indicadores de clima Fonte Guia ÉPOCA- GPTW /2016

Índice de credibilidade **90%**

Avalia a comunicação efetiva e acessível da empresa, a competência que a liderança possui para a condução de pessoas e negócios, a integridade e consistência da organização na condução de sua visão.

Índice de respeito **89%**

Avalia o apoio que o colaborador recebe para o seu desenvolvimento profissional e o quanto se sente reconhecido e envolvido em decisões relevantes da empresa.

Índice de imparcialidade **88%**

Avalia a equidade e igualdade dentro da empresa, a ausência de favoritismo e a justiça no tratamento entre os colaboradores.

Índice de orgulho **93%**

Avalia o orgulho que o colaborador sente do trabalho que realiza individualmente e coletivamente e o orgulho que possui da imagem e atuação da empresa na comunidade e mercado.

Índice de camaradagem **91%**

Avalia o espaço que o colaborador possui para ser espontâneo, o clima amigável, hospitaleiro e o sentimento de "família" ou "equipe".

Fonte: Gestão de Pessoas

Indicadores de clima  
Fonte Guia Você S/A - FIA /2016

Índice de felicidade no trabalho **85,3%**

Índice de qualidade no ambiente de trabalho **89,7%**

Se identificam com a empresa **89,2%**

Estão satisfeitos e motivados **95%**

Aprovam seus líderes **87,6%**

Estão satisfeitos com as oportunidades de desenvolvimento **88%**

Estão satisfeitos com a remuneração e benefícios **89%**

Fonte: Gestão de Pessoas

Indicadores de clima  
Fonte Valor Carreira – 2016

Índice de engajamento dos colaboradores com o trabalho e a empresa **94%**

Índice de satisfação dos colaboradores com o trabalho que realizam **89%**

Fonte: Gestão de Pessoas



Corrida RM Kids, Manaus-AM.



Projeto Gestão, Brasília-DF



COMUNICAÇÃO E  
RELACIONAMENTO  
**COM O MERCADO**



Em 2016, o Sabin ampliou sua atuação em diversas cidades e estabeleceu sua marca nas **cinco regiões** do País. Presente em **10 estados e no Distrito Federal**, no último ano a empresa:



**Chegou ao Paraná**, por meio da aquisição do Laboratório Cetel;



Inaugurou unidades no estado de São Paulo, nas cidades de **Jacareí e Taubaté**, além de adquirir o Laboratório Dr. Coutinho, situado em **Ribeirão Preto**;



Ampliou sua presença na cidade goiana de **Anápolis**, por meio da aquisição do Laboratório CRALab;



Passou a atuar no segmento de Imagem em **Salvador**, graças à aquisição da Clínica Bahia Imagem, além de inaugurar uma nova unidade na cidade de **Camaçari**;



Tornou-se a maior empresa de medicina diagnóstica no **Triângulo Mineiro**, ao adquirir a Clínica Radiológica de Uberaba (CRU).

Em todas estas cidades, o Sabin manteve uma relação de proximidade com seus *stakeholders* ao realizar atividades de relacionamento com o mercado, eventos técnico-científicos para a classe médica e ações de saúde.



Encontro com Presidentes de Sociedades Médicas, Brasília-DF.



Ao reforçar seu foco na promoção à qualidade de vida e sua missão de oferecer serviços de saúde com excelência, o **Sabin inaugurou 22 novas unidades** e passou a contar com **225 postos de atendimento** à população. Além disso, realizou **782 eventos** para interação com clientes, médicos, convênios, colaboradores e familiares. Dentre as ações realizadas estão:

- Feiras de saúde e SIPAT's;
- Ações promocionais;
- Eventos técnico-científicos, congressos, jornadas e seminários;
- Apoio a eventos culturais com recursos próprios.

Todas estas ações somadas impactaram um público de **223.967 pessoas**.



Café com Negócios, Brasília-DF.



Congresso de Ginecologia e Obstetria, Manaus-AM.



Inauguração da unidade Sudoeste 105, Brasília-DF.



Camarote do Sabin no Show de Maria Rita, Brasília-DF.

Para compartilhar conhecimento e disseminar sua cultura organizacional, colaboradores de diversos cargos e hierarquias viajaram o Brasil e o mundo para ministrar um total de **64 palestras**. Entre os temas abordados estavam gestão empresarial e de pessoas, governança corporativa, cuidados com a saúde, sustentabilidade e inovações na área técnico-científica.



Congresso de Cardiologia, Salvador-BA.



Ação do Sabin Prime no Wine'n Music, Brasília-DF.



Visita de representantes da Mayo Clinic ao Laboratório Sabin, Brasília-DF.

## Campanha Felipe Nasr



Características como agilidade, excelência e exatidão continuaram a ligar o Sabin ao piloto Felipe Nasr em 2016. Dando continuidade à parceria firmada, o atleta contou, pelo segundo ano consecutivo, com o apoio da empresa. Dessa vez, Felipe estrelou o filme publicitário intitulado "A vida não para", que, lançado no mês de março, destacou qualidades mútuas do piloto e do Sabin, tais como apreço aos detalhes, gosto por desafios e trabalho em equipe. Em outros filmes produzidos para o meio online, Nasr também conversou com o corpo diretor da empresa, além de apresentar os diferenciais do Sabin Prime e da Nova Sede do Sabin.



## Campanha Paratletas

Entrando no clima das Paralimpíadas Rio 2016, os atletas Sérgio Oliva, do hipismo, e Rejane Cândida, do tênis em cadeira de rodas, foram as estrelas da campanha publicitária do Sabin. Intitulada “As suas histórias fazem a nossa história”, a ação, além de possuir um propósito social, traçou um paralelo entre as qualidades dos atletas e os diferenciais da empresa.

Por meio do Instituto Sabin, o Grupo apoia Sérgio desde 2013 e, Rejane, a partir de 2014. Como forma de celebrar suas conquistas nos jogos, além dos filmes publicitários, também foram gravados vídeos para a web que contavam as trajetórias dos esportistas. Sempre atento à qualidade de vida dos colaboradores e da população dos locais onde atua, o Sabin também possui um longo histórico de parceria com atletas profissionais e amadores.



Peças da campanha com os paratletas Sérgio Oliva e Rejane Cândida.



## Workshop com Fornecedores

O encontro de parceiros e fornecedores, anualmente realizado pelo Sabin, recebeu em 2016 o **médico oncologista Dr. Drauzio Varella**. Na noite de 30 de agosto, ele participou, em Brasília, de um bate-papo sobre “Resultados com muita qualidade de vida nas organizações”.

O evento teve como objetivo reafirmar o Compromisso do Sabin com parceiros e fornecedores e compartilhar as mais recentes conquistas do grupo. Após o bate-papo, ele ministrou palestra sobre o mesmo tema, transmitida simultaneamente para Campo Grande, Uberaba e Manaus.



Workshop de Fornecedores com Dr. Drauzio Varella, Brasília-DF.

## Comunicação Online

O Sabin exerceu um trabalho ativo na disseminação de informações relacionadas à prevenção e aos cuidados com a saúde em seus canais de comunicação online no ano de 2016.

A atuação da empresa no meio digital teve como ponto forte a atualização constante de seu perfil no Youtube. Com vídeos periódicos, o Sabin abordou temas institucionais, apresentou diferenciais e criou a série Medicina para Leigos, que desmitifica e esclarece temas de saúde importantes para a população. Ao todo, os vídeos publicados no ano de 2016 tiveram um total de **26.135 visualizações**.

No ano passado, o site do Sabin alcançou mais de **4,7 milhões de acessos**. Isso corrobora os resultados apresentados pela ferramenta de métricas comScore, segundo a qual o site da empresa está entre os mais acessados no DF para questões relacionadas à saúde. Em seu portal, o Sabin publica constantemente informações relevantes sobre o cenário nacional da saúde, além de apresentar novos exames e disseminar campanhas de cunho educativo.

O trabalho realizado na gestão dos perfis no Facebook, Twitter, Instagram e LinkedIn abordou temas do calendário nacional de saúde, por meio de campa-



nhas educativas. Além destes tópicos, também foram abordados pontos como diagnóstico e prevenção, qualidade de vida, projetos sociais e ambientais, eventos técnico-científicos e dicas sobre cuidados gerais com a saúde.



Fonte: Gerência de Marketing



Serie de webvídeos para o Youtube.

## Reconhecimentos

- Pelo 13º ano consecutivo, a marca Sabin foi Top of Mind no DF, no segmento laboratorial, segundo pesquisa publicada pelo Jornal de Brasília.



Premiação Top of Mind, Brasília-DF.

- Em Uberlândia, a marca IPAC / Grupo Sabin também foi reconhecida pela 12ª vez como Top Of Mind, sendo uma das mais lembradas na cidade na categoria Laboratório de Análises Clínicas. Pela primeira vez, a empresa também foi reconhecida na categoria Clínica de Imagem.

- Na Bahia, o Sabin foi eleito em primeiro lugar na categoria Laboratório de Análises Clínicas no Prêmio Benchmarking Saúde. Este é o terceiro ano consecutivo que a empresa participa

da premiação, considerada o Oscar do setor da saúde no Nordeste. Esta premiação reconhece as instituições da saúde baiana que se destacaram durante o ano de 2016.



Premiação Top of Mind, Uberlândia-DF.



Prêmio Mérito Lojaista, Campo Grande-MS.



Palestra HSM, São Paulo-SP.



Workshop de Fornecedores, Uberaba-MG.



Prêmio Benchmarking Saúde, Salvador-BA



Jornada Portuguesa de Cardiologia, Palmas-TO.



## PREMIAÇÕES



## Reconhecimentos e Premiações 2016

- 2ª Melhor Empresa para Trabalhar na Amazônia (Instituto GPTW).
- Prêmio Ser Humano 2016, concedido pelo segundo ano consecutivo à equipe de Uberaba, dessa vez pela produção do trabalho "Construção e Consolidação da Cultura Organizacional dos Processos de Fusões e Aquisições" (ABRH-MG).
- Prêmio Líderes da Saúde, concedido a Lídia Abdalla (Revista *HealthCare Management*).
- Prêmio Equidade na Liderança, concedido a Sandra Soares Costa e Janete Vaz durante o 6º Fórum Mulheres em Destaque.
- Prêmio Ser Humano 2016, concedido ao trabalho "Integrando Pessoas para Formar Equipes de Alto Desempenho" na modalidade Gestão de Pessoas. (ABRH-BA).
- Empresa Mais Sustentável na categoria Pequenas e Médias Empresas, do Guia Exame de Sustentabilidade.
- Top of Mind Brasília 2016, na categoria Laboratório de Análises Clínicas.
- Top of Mind Uberlândia - 2016 na categoria Clínica de Imagem, concedido ao IPAC / Grupo Sabin.



Premiação Guia Exame de Sustentabilidade, São Paulo-SP.



Premiação Época 360, São Paulo-SP.



Premiação Valor Carreira, São Paulo-SP.



- Top of Mind Uberlândia - 2016 na categoria Laboratório de Análises Clínicas, concedido ao IPAC / Grupo Sabin.
- A Melhor Empresa do Brasil em Gestão de Pessoas no ano de 2016 (Valor Carreira).
- A Melhor Empresa em Gestão de Pessoas, na categoria de 1.501 a 3.000 funcionários (Valor Carreira).
- Reconhecimento em Qualidade de Vida concedido à Janete Vaz (ABQV - Associação Brasileira de Qualidade de Vida).
- 1º lugar no Prêmio Benchmarking Saúde na categoria Laboratório de Análises Clínicas.
- 3º lugar no Prêmio Benchmarking Saúde na categoria Sustentabilidade.
- Prêmio Guia Você S/A 2016. A Melhor Empresa para Você Trabalhar no Setor Serviços de Saúde (Revista Você S/A).
- Destaque em Qualidade de Vida entre as Melhores Empresas com Boas Práticas em Gestão de Pessoas 2016 - PGP (Gestão RH Editora).
- Entre as Melhores Empresas com Boas Práticas em Gestão de Pessoas 2016 - PGP (Gestão RH Editora).
- Profissional Destaque na Categoria Instituição de Saúde, concedido a Edgard Moreira, gerente de Tecnologia da Informação (Fórum Health IT).
- Entre as Melhores Empresas em Indicador de Desenvolvimento Humano e Organizacional - IDHO (Gestão RH).
- Eleito como a 4ª Melhor Empresa para Trabalhar no Brasil e destaque na Categoria Celebrar. (Instituto GPTW).
- *Molecular Pathology Division Award for Excellence in Research*, durante o *American Association for Clinical Chemistry* (AACC).
- *Industry Division Best Abstract Award*, durante o *American Association for Clinical Chemistry* (AACC).
- Medalha da *National Academy of Bioclinical Chemistry* (NABC), concedida ao coordenador de Pesquisa, Gustavo Barra, durante o *American Association for Clinical Chemistry* (AACC).
- Entre as Maiores Empresas do DF em Responsabilidade Fiscal (Jornal de Brasília).



Premiação GPTW Brasil, São Paulo-SP.



Premiação Valor Inovação, São Paulo-SP.



Premiação Você S/A, São Paulo-SP.



- Vencedor como a Melhor Empresa na dimensão Visão de Futuro (Época 360º).
- Vencedor pela terceira vez do Prêmio Época 360º como a Melhor Empresa na categoria Saúde (Época 360º).
- Entre as 10 Empresas Mais Inovadoras na categoria Serviços (Valor Inovação).
- Entre as 100 Maiores e Melhores Empresas da Região Centro-Oeste, segundo a edição especial da Revista Exame "Melhores e Maiores. As 100 Maiores Empresas do Brasil".
- Eleito como a Melhor Empresa para Trabalhar na área de Saúde, na categoria Medicina Diagnóstica (Instituto GPTW).
- 2ª Melhor Empresa para Trabalhar no Centro-Oeste (Instituto GPTW).
- A Melhor Empresa para Trabalhar em Minas Gerais na Categoria de 50 a 249 funcionários (Instituto GPTW).
- Eleito em primeiro lugar como a Melhor Empresa para Trabalhar na Bahia (Instituto GPTW).
- Prêmio 100 Pessoas Mais Influentes da Saúde, concedido a Lídia Abdalla (Grupo Mídia).
- Eleito a sétima melhor Empresa para Trabalhar na América Latina em 2016 (Instituto GPTW).
- Troféu Mulher Destaque, concedido a Sandra Soares Costa (Instituto de Cultura Brasileira - ICB).
- Eleita a empresa que possui as melhores ferramentas em Gestão de Pessoas no Estado do Pará (Prêmio Holos).
- Eleito como a Segunda Melhor Empresa para Trabalhar no Estado do Pará, em 2016 (Prazer em Trabalhar).
- Eleito entre as Melhores Empresas para a Mulher Trabalhar em 2016 (Instituto GPTW).
- Comenda do Mérito Farmacêutico 2016, concedida a Antônio Leitão (Conselho Regional de Farmácia).
- Prêmio *Outstanding Abstract Award* - 2016, pelo trabalho "*Evaluation of predictive value of invasion of parasellar structures and makers of tissue proliferation on clinical outcomes in patients with somatotropic tumors.*" apresentado durante o Encontro Anual da Sociedade de Endocrinologia (ENDO).





Premiação AACC 2016, Pensilvânia - EUA.



Premiação GPTW América Latina, Riviera Maya-México.



Premiação GPTW Mulheres, São Paulo-SP.



- Prêmio de Melhor Trabalho do Congresso pela produção "Avaliação das concentrações de IGF-1 e controle metabólico falha da monoterapia em pacientes portadores de somatotropinomas" apresentado durante o XVIII Simpósio Internacional de Neuroendocrinologia.
- Prêmio de Melhor Trabalho do Congresso pela produção "Teste de Absorção de Levotiroxina no diagnóstico diferencial da MA adesão ao tratamento" apresentado durante o 3º Endo Centro-Oeste.
- Prêmio Conferência Magna pelo trabalho "Novos aspectos na investigação laboratorial do gigantismo." apresentado durante o Congresso Brasileiro de Endocrinologia.
- Prêmio de Melhor Trabalho pela produção "Nova classificação clínico-patológica de tumores hipofisários - análise crítica" apresentado durante o EndoRecife.

# 44

## PRÊMIOS E HOMENAGENS EM 2016



Premiação GPTW Minas Gerais, Belo Horizonte-MG.



Premiação GPTW Centro-Oeste, Goiânia-GO.



Premiação GPTW Bahia, Salvador-BA.



Premiação GPTW Amazônia, Manaus-AM.



Premiação Prazer em Trabalhar, Belém-PA.



Premiação Maiores Empresas do DF em Responsabilidade Fiscal, Brasília-DF.



Premiação GPTW Saúde, São Paulo-SP.



# UNIDADES



# Unidades

O Sabin está entre os maiores grupos de medicina diagnóstica do País, com unidades no Distrito Federal e nos estados de Amazonas, Bahia, Goiás, Mato Grosso do Sul, Minas Gerais, Pará, Paraná, Roraima, São Paulo e Tocantins.

## Distrito Federal

### Águas Claras

Rua das Pitangueiras com Rua Alecrim, Lotes 1/2, Loja 09

Felicittá Shopping - Rua 36 Norte, Lote 5, Lojas 21/22, Térreo (Antigo Shopping Quê)

Shopping MetrÓpole - Av. das Araucárias, Lote 1525, Loja 25, Térreo

### Asa Norte

Centro Empresarial Brasília Shopping  
SCN Quadra 05, Bloco A, 1º andar,  
Torre Sul

Edifício Crispim - SMHN, Quadra 02,  
Bloco C, Sobreloja nº14

Edifício de Clínicas - SMHN, Quadra  
02, Bloco A, Sobrelojas 07/08

Edifício de Clínicas - SMHN, Quadra  
02, Bloco A, Térreo

Conjunto Nacional - Ala Norte, 3º  
Andar, Loja 3054

SCRN 708/709, Bloco D, Loja 11

SCRN 710/711, Bloco A, Entrada 52,  
Loja 64

Edifício Carlton Center - SEPN 516,  
Bloco E, Loja 74, Térreo

Edifício Med. Center - SHLN, Bloco  
M, Lojas 96/120

Edifício Vital Brasil - STN, Conjunto  
M, Entrada B, Sala 130, Térreo

Edifício Primo Crosara - SHLN, Bloco  
F, Lote 10, Sala 206

Edifício Biosphere - SHLN, Conjunto  
I, Bloco A, Sala 513

Colaboradora do Sabin,  
Brasília-DF.





Edifício Cléo Octavio - SMHN,  
Quadra 02, Bloco B, Loja 04, Térreo

Centro Clínico Life - SGAN 608, Via  
L3, Módulo F Salas-33 (atrás do  
Hospital Nelson Piccolo)

### Asa Sul

Edifício Financial Center Parking -  
SBS, Quadra 01, Bloco C, Loja 16

SCS, Quadra 05, Bloco C, Loja 46

Edifício Venâncio 2000 - 2º Subsolo,  
Salas 16 e 18 (Samdel)

Centro Médico L2 Sul - SGAS  
613/614, Conjunto E, Lote 95, Sala 11

Centro Clínico Sul - SHLS 716,  
Conjunto L, Bloco 02, Térreo

Centro Clínico Sul - SHLS 716, Torre I,  
Sala 23

Centro Clínico Sul - SHLS 716, Torre  
II, Sala W 421

Edifício Medical Center - SHLS 716,  
Loja 22

Edifício Advance - SGAS 715/915,  
Lote 69, Sala 102

Centro Executivo Sabin - SHIGS  
714/914, Térreo

Hospital Alvorada (antigo HCB) -

SHIGS 710/910 Sul, Subsolo

Edifício Via Brasil - SHIGS 710/910,  
Conj. D, Loja 3

Edifício Vital Brasília - SHIGS 710/910,  
Conj. A, Sala 03

Centro Médico Júlio Adnet - SEPS  
709/909, Lote A, Bloco B, Sala 14

Edifício Vitrium - SGAS 614, Conj. C,  
Sala S02, 1º Subsolo

### Brazlândia

Quadra 01 Norte, Lote 24, Loja 01,  
Setor Norte

### Ceilândia

QNM 17, Conjunto H, Lote 28, Loja  
02, (em frente ao HRC), Ceilândia Sul

QNM 17, Conjunto A, Lote 01, Centro

QNN 20, Conjunto O, Lote 43 (em  
frente ao HSF), Ceilândia Sul



QNM 11, Lote 06, Lojas 1/6 (interior do Hipermercado Extra)

QNN 23, Conjunto A, Lote 04, Ceilândia Norte

QNL 30, Conjunto A, Lote 02, Loja 01 (em frente ao JK Shopping)

### Cruzeiro

Hipermercado Extra - S.I.A. Sul, Trecho 12, Lote 105, Loja 19

Terraço Shopping - Torre A, Sala 130

Shopping S.I.A Center Mall - S.I.A. Trecho 3, Lotes 625/695, Loja 16, Térreo

### Guará I

QE 11, Lote 01, Loja 21, Térreo

### Guará II

QE 40, Conjunto H, Lote 07, Loja A

Rua 12, Lote 05, Polo de Modas

### Gama

Edifício Sabin - Setor Sul, Quadra I, Conjunto G, Lote 19, Loja 01,

Setor Sul, Quadra I, Conjunto 01, Casa 06

Setor Leste, Quadra 15, Lote 20, Comercial

Setor Hospitalar, Lote 04, Lojas 14 e 15, Térreo

Shopping Quê - Setor Central Gama, Áreas Especiais 01/04, Lojas 02C, 02D e 02E, Térreo

### Lago Sul

Edifício Victória Medical Center - SHIS QI 15, Sala S 02B, Entrada Principal

Hospital Daher - SHIS QI 07, 1º andar

Jardim Botânico Shopping - Rua 01 Quadra 01, Lotes 289 e 305, Lojas 45/49, Etapa I

SHIS QI 13, Bloco E, Loja 02

Shopping Deck Brasil - SHIS QI 11, Sala 101, 1º andar

Unidade SIA, Brasília-DF.





### ○ Lago Norte

Shopping Deck Norte - C.A. 01, Bl. A,  
Salas 08/09

SHIN EPPN Lote 02, Lojas 2/3

### ○ Núcleo Bandeirante

Travessa Dom Bosco - Bl. 785, Lotes  
04 e 05, Loja 01

### ○ Planaltina

Quadra 03, Conjunto H, Lote 40, Vila  
Buritys

Av. Independência, Quadra 34, Lote  
06, Setor Tradicional

### ○ Paranoá

Av. Paranoá, Quadra 30, Conj. 22,  
Lote 19, Loja 01

### ○ Recanto das Emas

Centro Empresarial - Quadra 104,  
Lotes 08/11, Loja 01

### ○ Riacho Fundo

CLN 07, Bloco B, Lote 02, Lojas 01 e  
02, Riacho Fundo I

### ○ Samambaia

QN 212, Conjunto D, Lote 01, Loja 01

QS 116, Conjunto 06, Loja 01

### ○ São Sebastião

Av. Comercial, nº 2081, Loja 02 (em  
frente ao Fórum)

### ○ Sobradinho

Edifício Lions - Setor Central, Quadra  
06, AR 04, Loja 09

Centro Clínico Sobradinho, Quadra  
8, Área Especial 01

Condomínio Jardim Europa I,  
Quadra 01, Conjunto A, Lote 09, Loja  
05

Av. Central, Setor Oeste, Conjunto  
03, Casa 05, Loja 01, Sobradinho II

Edifício Rebeca - Quadra 01, AR 01,  
Loja 12

Salute - Quadra 07, CL 03, Loja 01

Salute - Quadra 08, CL 15, 1º andar  
(ao lado do Giraffas)

Unidade  
Ceilândia Norte,  
Brasília-DF.





Quadra Central, Bloco 05, LC 109,  
Térreo

### Sudoeste

QMSW 05, Lote 10, Bloco A, Loja 02,  
Sudoeste (próximo à Maternidade  
Brasília)

Edifício Sudoeste Shopping - CLSW  
104, Bloco B, Loja 38

Centro Clínico Sudoeste - Blocos  
03/04/05, Sala 115, Térreo

SHCSW CL SW 105, Bl. A, Loja 02

### Santa Maria

Av. Alagados, CL 116, Lote D, Lojas  
08, 12B e 13

### Taguatinga

Pistão Sul, CSE 6, Lote 58, Loja 01

CNC 02, Lote 16, Loja 01, Taguatinga  
Norte

Av. Comercial Norte, QNA 30, Lote  
10, Térreo

QSA 02, Lote 17, Taguatinga Sul

### Vicente Pires

Edifício Horn - Chácara 108, Lote 08,  
Sala 26, 1º andar (em frente à Feira  
do Produtor)

Rua 12, Chácara 312, Lote 13, Loja 04  
(próximo à Casa Forte)

## Goiás

### Anápolis

Rua 1º de Maio, nº 294, Centro

Rua 7 de setembro nº 781, Centro

Instituto da Mama - Rua Coronel  
Batista, nº 173, Centro

Yasmim - Rua Sebastião Alarcão, nº  
29, Jundiá

Av. Fernando Costa, nº 384, Loja 3,  
Jaiara

Praça Dom Emanuel, nº 97, Jundiá

Rua Desembargador Jaime, nº 172,  
Centro

Av. Santos Dumont, nº 890, Jundiá

Rua Carlinhos José Ribeiro, nº 104,  
Jaiara

Unidade  
Cristalina-GO.





Av. Divino Pai Eterno, com Rua 10,  
Vila Góis

Av. Comercial, Quadra 41, Lote 17,  
Bairro de Lourdes

Av. do Estado, Quadra 31, Lote 24,  
Recanto do Sol

### Formosa

Av. Ângelo Chaves, nº 95, Centro (em  
frente à Igreja Matriz)

Av. Valeriano de Castro, nº 45, Centro  
(próximo aos Correios)

### Luziânia

Edifício Tamboril - Praça da Matriz, nº  
88, Salas 1/6, Centro

Rua Eliane Laquis, Quadra 07, Lote  
06, Sala 101, Centro (próximo ao  
hospital Santa Luzia)

### Pedregal

Parque Estrela Dalva VI, Quadra 482,  
Lote 10

### Valparaíso

Quadra 10, Casa 09, Etapa A,  
Valparaíso I

### Águas Lindas

Quadra 6, Lote 17, Loja 01, Jardim  
Brasília



### Cristalina

Rua João José Taveira, nº 19, Centro

### Cidade Ocidental

Super Qd. 12, Qd. 11, Lote 28, Lojas  
1/2, Centro

### Planaltina de Goiás

Quadra QA05, MC lote 01, Setor  
Norte

### Bahia

#### Barreiras

Rua Abílio Farias, nº 179, Térreo, Salas  
01/02, Centro

Centro Médico Dr. Jair - Rua  
Guadalajara, nº 176, Centro

Rua Capitão Manoel Miranda, nº 991,  
Centro

Unidade  
Graça,  
Salvador-BA.



Luís Eduardo Magalhães

Rua Paraíba, Quadra 57, Lote 24, Loja 546, Centro

Salvador

Shopping Alpha Mall - Av. Alphaville, nº 151, Lojas 103/113/114, Alphaville

Centro Médico dos Barris - Rua General Labatut, nº 21, Barris

Av. D. João VI, nº 155, Brotas

Shopping Cajazeiras - Estrada do Coqueiro Grande, nº 1361, Fazenda Grande II (Próximo ao SAC)

Edifício Salvador Trade Center - Av. Tancredo Neves, nº 1.632, Loja Térreo, Caminho das Árvores

Rua Marechal Floriano, nº 31, Canela

Edifício Liberal Center - Rua Metódio Coelho, nº 104, Lojas 03 e 04, Cidadela

Av. Paulo VI, nº 1633, Pituba

Shopping Piedade, 4º piso - Rua Conselheiro Junqueira Aires, nº 165, Barris

Ed. Alexander Fleming - Av. Garibaldi, nº 1.477, Lojas 01/02, Ondina

Av. Euclides da Cunha, Loja 01, nº 170, Graça

Av. Jorge Amado, nº 967, Loja B, Imbuí

Av. Antônio Carlos Magalhães, nº 56, Itaipara

Rua das Hortênsias, nº 930, Itaipara (próximo ao fim de linha da Pituba)

Centro Médico Dr. Joaquim Pereira de Souza - Av. Dorival Caymmi, nº 14.154, Loja térreo, Itapuã (em frente ao Bom Preço)

Estrada da Liberdade, nº 36, Loja Térreo, Liberdade

Rua Professor Constantino Vieira, nº 23, Esq. com a Av. Fernandes da Cunha, Mares

Unidade Shopping Cajazeiras, Salvador-BA.





Praça da Revolução, nº 7, Periperi

Av. Manoel Dias da Silva, nº 1796,  
Pituba

Rua Capitão Melo, nº 561, em frente  
ao Stella Shopping

### ○ Lauro de Freitas

Edifício Mais Empresarial - Rua  
Carlos Albertos Santos, nº 577, 11º  
andar, Vilas do Atlântico

Av. Praia de Itapuã, nº 652, Quadra  
A4, Lote 20, Vilas do Atlântico

### ○ Camaçari

Av. Comercial, nº 37, Centro

### ○ Santo Antônio de Jesus

Rua Luiz Argolo, nº 54, Centro

### ● Bahia Imagem

Av. Antônio Carlos Magalhães, 585 -  
Complexo Odonto-Médico Itaipara,  
Bloco B, Salas 806-808, Itaipara

Rua Dr. Augusto Viana, 73, Canela



## ○ Minas Gerais

### ○ Uberaba

Rua Santo Antônio, nº 150, Centro

Centro Diagnóstico Cardiológico –  
Praça Dr. Tomaz Ulhoa, nº 544,  
Nossa Senhora da Abadia

Rua da Constituição, nº 750, Nossa  
Senhora da Abadia

Rua Segismundo Mendes, nº557,  
Centro

Av. Leopoldino de Oliveira, nº 3.176,  
Centro

Av. Santos Dumont , nº108, Santa  
Maria

Av. Santos Dumont, nº 1.106,  
Centro

Av. Guilherme Ferreira, nº 475,  
Centro

Procedimento de Tomografia  
Computadorizada, Uberlândia-MG.



## ● Centro Radiológico de Uberaba

Rua Santo Antônio, nº 150, Centro

Rua da Constituição, nº 751, Nossa Senhora da Abadia

## ○ Uberlândia

Av. Cipriano Del Fávero, nº 515, Centro

Av. João Pinheiro, nº 289, Centro

Av. Nicomedes Alves dos Santos, nº 1500, Morada da Colina

Av. Belo Horizonte, nº 927, Martins

Av. Vasconcelos Costa, nº 836, Martins

Av. Rondon Pacheco, nº 555, Tabajaras

Av. Francisco Ribeiro, 1140, Santa Mônica

Av. José Fonseca e Silva, nº 1.234, Jardim Patrícia

Av. Noruega, nº 250 – Loja 2, Tibery

Av. Maria Silva Garcia, nº 286, Loja 5, Granja Marileusa

## ○ Tocantins

### ○ Palmas

Edifício Jamir Rezende - Av. LO 01, Quadra 104 Sul, Lote 33

Palmas Medical Center - Quadra 401 Sul, Conjunto 02, Lote 02, Pavimento 01, Sala 02, Mezanino 01, Plano Diretor Sul

Cardiocenter, Quadra 501 Sul, Conjunto 02, Rua NS A, Lote 12, Plano Diretor Sul

Clínica Nefro - Av. Teotônio Segurado, Quadra 201 Sul, Conjunto 01, Lote 05

Clinica AKC (Arai Kaminishi e Costa) - 501 Sul, Av. Ns 1, Quadra 17 Conjunto 2, Plano Diretor Sul

Unidade Vitis,  
Uberlândia-MG





Av. Tocantins, Quadra 09, Lote 25,  
Sala 03, Taquaralto

## Amazonas

### Manaus

Rua São Luís, nº 60, Adrianópolis  
(ao lado da Todeschini)

Atlantic Tower - Av. Djalma Batista,  
nº. 1.719, Chapada

Av. Guapó, nº 92 (Antiga Av.  
Timbiras, em frente ao T3), Cidade  
Nova I

Prodimagem - Rua Tapajós, nº 685,  
Centro

Sensumed - Rua São Luís, nº 510,  
Adrianópolis

Condomínio Mundi - Av. Efigênio  
Sales, Aleixo, Conjunto Morada do  
Sol, Salas 109, 110 e 111

Residencial Eliza Miranda Mall - Av.  
Burity, S/N, Distrito Industrial

Av. Autaz Mirim, nº 7.800, Tancredo  
Neves (próximo ao Shopping  
Cidade Leste)

Rua Rio Itananna, nº 110, Quadra  
67A, Conjunto Nossa Senhora das  
Graças - Vieiralves

Rua do Comércio II, nº 46,  
Conjunto Castelo Branco, Parque  
10

Av. Leonardo Malcher, nº 1.739,  
Praça 14 de Janeiro (em frente a  
UEA)

Shopping Ponta Negra - Av.  
Coronel Teixeira, nº 5.705, L  
27/28.1, Piso 1 (ao lado do  
Bradesco)

Vitor Dib - Av. Álvaro Botelho Maia,  
nº 1.444, Praça 14 de Janeiro

## Pará

### Belém

Av. Almirante Barroso, nº 1.842,  
Térreo, Marco

Rua Bernal do Couto, nº 53,  
Umarizal

Travessa Castelo Branco, nº 912,  
São Braz



## Roraima

### Boa Vista

Av. Ville Roy, nº 5.441, Centro

## São Paulo

### São José dos Campos

Rua Francisco Paes, nº 165, Centro

Rua Cel. José Domingos de Vasconcelos, nº 205, Vila Adyana

Rua Cidade de Washington, nº 53, Vista Verde

Av. Andrômeda, nº 1529, Jardim Satélite

Av. Andrômeda nº 3.560, Bosque dos Eucaliptos

Av. Cassiano Ricardo, nº 319, Jardim Aquarius

Rua Valparaiso, nº 35, Jardim América

Rua Albertino de Almeida, nº 10, Vila Industrial

### Jacarei

Rua Alfredo Schurig, nº 190, Centro

### Taubaté

Praça Santa Terezinha, nº 43, Centro

### Ribeirão Preto

Rua Olavo Bilac, nº 917, Vila Seixas

Rua Wladimir Meirelles Ferreira, nº 1430, Loja 05 - Itamarati Comercial, Jardim Botânico

### Campinas

Av. Senador Antônio Lacerda, 454, Jardim Campos Elíseos

Av. Francisco Glicério, 1894, Centro

Inauguração  
Unidade Bosque,  
São José dos Campos-SP.





Av. Dr. Moraes Salles, 2505, Nova  
Campinas

Av. Heitor Penteado, 1334, Jardim  
Nossa Sra. Auxiliadora

## ○ **Mato Grosso do Sul**

### ○ **Campo Grande**

Rua Albert Sabin, nº 1138, Vila  
Taveirópolis

Rua Doutor Eduardo Machado  
Metello, nº 272, Chácara Cachoeira

Av. Calógeras, nº 1143, Centro

Av. Afonso Pena, nº 2486, Centro

Rua Alagoas, nº 700, Jardim dos  
Estados

Av. Afonso Pena, nº 3813, Jardim  
dos Estados

Av. Júlio de Castilho, nº 997, Vila  
Planalto

Rua da Paz, nº 87, Centro

Av. Eduardo Elias Zahran, nº 2.532,  
2.544, 2.546 e 2.552, Jardim São  
Lourenço

Rua Ceará, nº 1933, Vila Rica

## ○ **Paraná**

### ○ **Londrina**

Av. Bandeirantes, nº 1.117, Vila  
Ipiranga

Av. Independência, nº 1.074, Bela  
Vista do Paraíso

Av. Bandeirantes, nº 750, Vila  
Ipiranga

Rua Senador Souza Naves, nº 1.495,  
Centro

Rua Lucilla Ballalai, nº 212, Jardim  
Monções

Rua Suíça, nº 220, Cambé

Rua das Orquídeas, nº 75, Ouro  
Branco

Londrina Norte Shopping - Rua  
Américo Dolindo Garla, nº 224, Loja  
66, Jardim Pacaembú

Av. Bandeirantes, nº 809, Vila  
Ipiranga

Procedimento de  
Ultrassom,  
Uberaba-MG.







## Conselho de Administração do Grupo Sabin

### **Sandra Soares Costa**

Presidente do Conselho de  
Administração

### **Janete Vaz**

Vice-Presidente do Conselho de  
Administração

### **José Márcio Diniz Filho**

Conselheiro Externo

### **Newton Garzon**

Conselheiro Externo

## Presidência Executiva

### **Lídia Abdalla**

Presidente Executiva

## Diretorias Executivas

### **Anderson Rodrigues**

Diretor de Relacionamento com  
o Mercado

### **Francisco Viana**

Diretor Financeiro

### **Marly Vidal**

Diretora Administrativa e de Pessoas

### **Rafael Jácomo**

Diretor Técnico

## Diretorias Adjuntas

### **Bruno Ganem**

Diretor Adjunto de Relacionamento  
Corporativo

### **Cyra Araújo**

Diretora Técnica Adjunta de Expansão

### **Guilherme de Oliveira**

Diretor Adjunto Administrativo

## Gerências

### **Ana Dolores**

Gerente Contábil

### **Ana Rosa Santos**

Gerente Médica de Imunização

### **Andrea Pinheiro**

Gerente de Marketing

### **Antônio Leitão**

Gerente de Sustentabilidade

### **Aparecida Sátiro**

Gerente Técnica de Serviço Especializado

### **Edgard Moreira**

Gerente de Tecnologia da Informação

### **Elisa Goulart**

Gerente de Relacionamento com o  
Mercado

### **Fábio Deboni**

Gerente Executivo do Instituto Sabin

### **Graciella Martins**

Gerente de Produção

### **Gianni Santos**

Gerente de Relacionamento com o  
Cliente

### **Luciana Naves**

Gerente Médica

### **Luiz Omar Tavares**

Gerente Científico

### **Mariana Bittar**

Gerente de Pessoas

**Marcelo Canuto**

Gerente Médico de Diagnóstico por Imagem

**Marcos Tavares**

Gerente de Educação Corporativa

**Natália Sena**

Gerente da Qualidade

**Sandra Regina L. Pereira**

Gerente de Estratégia Corporativa

**Sosígenes Técio Gomes**

Gerente Administrativo

## Gerências Adjuntas

**Alessandra de Freitas**

Gerente Técnica Adjunta de Especializados

**Alessandra Lopes**

Gerente Técnica Adjunta de Automação

**Jonas Rodolfo Santana**

Gerente Técnico Adjunto de Produção

## Gestores Regionais

**Anápolis-GO**

Juliana Pinho e Juracy Ribeiro

**Barreiras e região – BA**

Cássia Barlafante

**Belém – PA**

Izaura Cristina e Priscila Braga

**Boa Vista – RR**

Régis Torres

**Campinas – SP**

Alex Galoro e Ricardo Franco do Amaral

**Campo Grande – MS**

Adriana Linni

**Londrina – PR**

Ricardo Moita

**Manaus – AM**

Régis Torres

**Palmas – TO**

Nayara de Oliveira Borba e Pedro Paulo Damasceno

**Ribeirão Preto – SP**

Maria Favarin e Wallace Mascaro

**Salvador e região (Análises Clínicas) – BA**

Tatiana Ferraz Stival

**Salvador - (Imagem) – BA**

Carolina Neves e Luis Pinho

**São José dos Campos e região – SP**

Alex Galoro, Jordânio Alves e Mônica Lino

**Uberaba (Análises Clínicas) – MG**

Carlos Reis

**Uberaba (Imagem) – MG**

Luiz Ronan de Souza

**Uberlândia – MG**

Fabrizio Cazorla e Washington Esteves

# Centrais de Atendimento

<b>Anápolis</b>	(62) 3098-7181
<b>Barreiras</b>	(77) 3612-2622
<b>Belém</b>	(91) 3249-9090
<b>Boa Vista</b>	(95) 3623-1310
<b>Brasília e Entorno</b>	(61) 3329-8000
<b>Campinas</b>	(19) 3231-6577
<b>Campo Grande</b>	(67) 3313-1820
<b>Londrina</b>	(43) 3376-6400
<b>Manaus</b>	(92) 2126-8000
<b>Palmas</b>	(63) 3215-3532
<b>Ribeirão Preto</b>	(16) 3610-9451
<b>Salvador</b>	Análises Clínicas (71) 3261-1314 Imagem (71) 3535-0808
<b>São José dos Campos</b>	(12) 2138-9500
<b>Uberaba</b>	Análises Clínicas (34) 3334-9400 Imagem (34) 3319-1400
<b>Uberlândia</b>	(34) 3292-2000

**Produção do Relatório de Sustentabilidade**  
Gerência de Marketing

**Responsável pelas informações do Relatório de Sustentabilidade**  
Antônio Leitão Torres Araújo  
55 61 3329-8000 / sustentabilidade@sabin.com.br

As imagens são de colaboradores, familiares, parceiros e fornecedores do Sabin e foram tiradas em eventos promovidos pela empresa ao longo de 2016.








Como parte do programa ambiental para redução de papéis e impressões, este relatório teve sua tiragem reduzida e impressa em papel certificado FSC\*. Versão digital disponível no site do Sabin e da ONU – Pacto Global – Empresas Signatárias.



Respeite o meio ambiente. Não jogue este impresso em via pública.

[www.sabin.com.br](http://www.sabin.com.br)

 @labsabin |  Laboratório Sabin |  LabSabin